

14
36N à 46N
★

Jupe : HUCANI CO



CHAMPION DE LA FACILITE CATEGORIE POIDS PLUME !

**QUALITES PHIL'DOUCE
ET PHIL'FLO**
Taille : 38 N
Tour de poitrine : 87 cm

■ FOURNITURES

5 échevettes de 20 g, qualité PHIL'FLO, col. MOSAIQUE, 5 pel. de 40 g, qualité PHIL'DOUCE, col. MYOSOTIS.
2 aig. n° 5,5 - 2 aig. n° 6.

■ POINTS EMPLOYES

Pt mousse - Pt fantaisie :
1^{er} et 3^e rg : endr. du trav., tout à l'endr.

2^e rg : 1 m. lis. * 1 m. enroulée endr. : piquer l'aig. droite dans la m. comme pour la tric. à l'endr., jeter le fil une 1^{re} fs en l'enroulant autour des pointes des 2 aig., puis autour de l'aig. droite pour tric. 1 m. endr. * répéter de * à *. Terminer par une m. lis.

Répéter toujours les 2^e et 3^e rgs.

■ ECHANTILLON

Tric. un carré d'environ 15 cm, en pt fantaisie, PHIL'DOUCE et PHIL'FLO tricotés ensemble, aig. n° 6. Vérifier le nombre de m. et de rgs pour 10 cm, soit 13 m. et 16 rgs.

Attention : ne pas repasser.

IMPORTANT : si l'échantillon n'est pas conforme, utiliser un n° d'aig. supérieur ou inférieur suivant le cas.

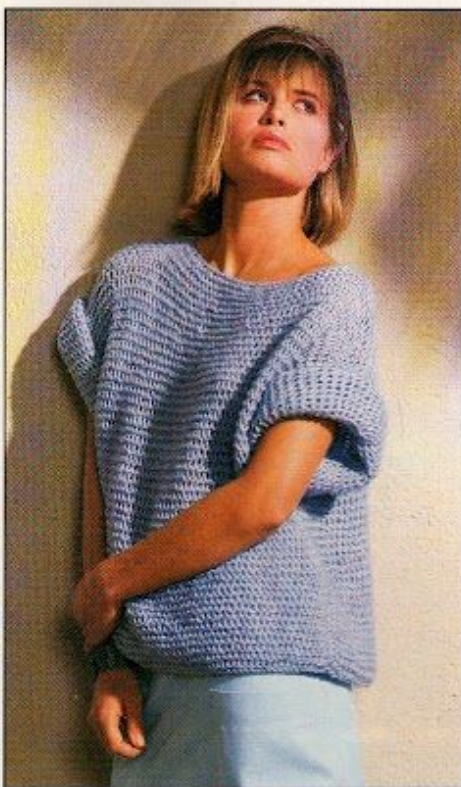
■ REALISATION

Se tricote d'une seule pièce. Monter 74 m. PHIL'DOUCE et PHIL'FLO tricotés ensemble, aig. n° 5,5, tric. 4 rgs de pt mousse (2 barres). Cont. aig. n° 6 en pt fantaisie.

A 33 cm (54 rgs) de haut. de pt fantaisie, augm. de ch. côté pour les manches : 19 m.
On obtient 112 m.

A 57 cm (92 rgs) de haut. de pt fantaisie, former l'encol. en rab. les 40 m. centr. Au rg suivant, remonter les 40 m. centr. et cont. sur ttes les m.

A 81 cm (130 rgs) de haut. de pt fan-



taisie, rab. de ch. côté pour les manches, 19 m.
Il reste 74 m.

A 114 cm (184 rgs) de haut. de pt fantaisie, tric. aig. n° 5,5, 4 rgs de pt mousse (2 barres) puis rab. simplement.

■ ASSEMBLAGE

Faire les coutures des côtés et des manches.

Terminer par un léger coup de fer aux coutures.

